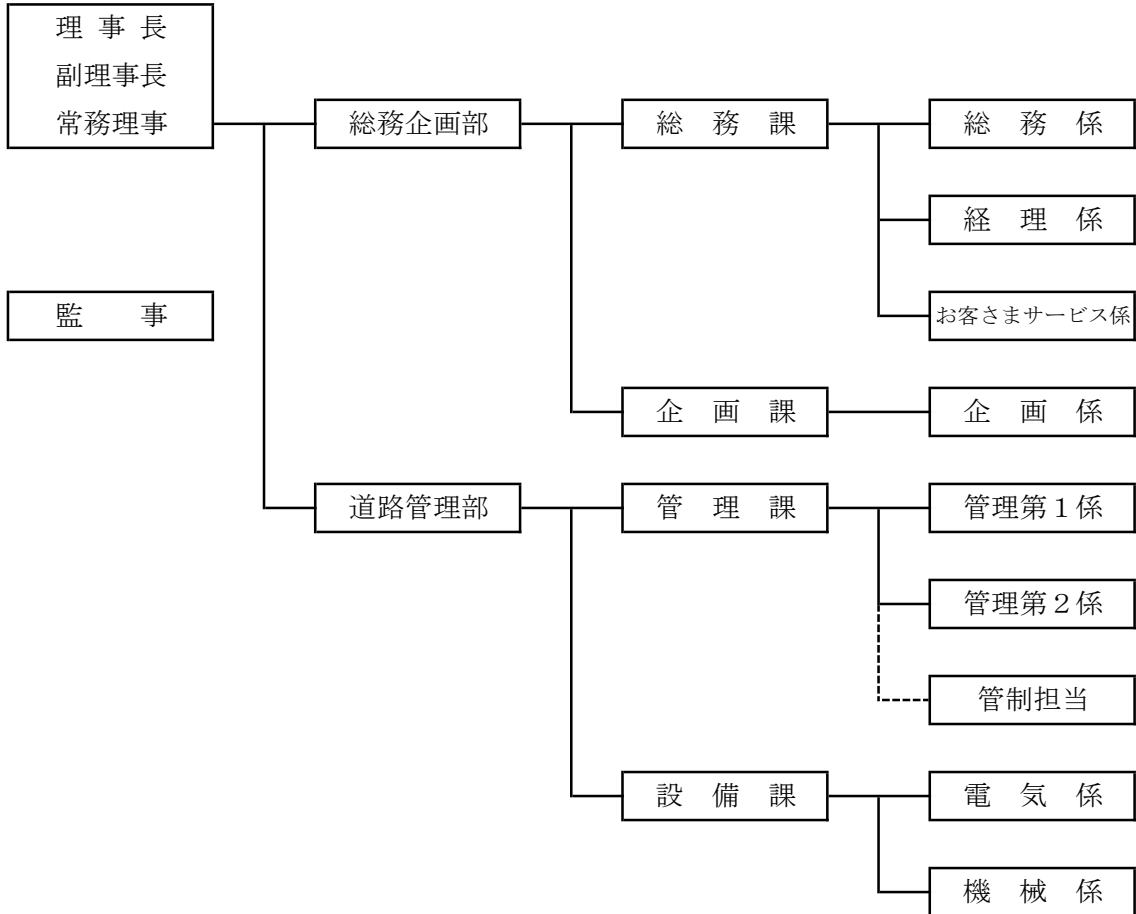


# 会社の組織

## 1 機 構



## 2 役員数

理事長	副理事長	常務理事	監事	計
1	1 (非常勤)	1 (市派遣)	2 (非常勤)	5

## 3 職員数

令和元年7月1日現在

区 分	部 長	専 門 役	課 長	係 長	係 員			計
					事務職員	技術職員	嘱託・再任用	
総務企画部	—							—
	総務課	1[1/0]	1	4[0/1]	8		3[3/0]	17[4/1]
	企画課		1	2		1	1[0/1]	5[0/1]
道路管理部	1							1
	管理課		1	7[4/0]		2	4[1/3]	14[5/3]
	設備課		1	5[1/0]		7	2[1/1]	15[2/1]
計	1	1[1/0]	4	18[5/1]	8	10	10[5/5]	52[11/6]

(注) 総務企画部長は、常務理事事務取扱

派遣職員 35名

嘱託職員 11名

再任用職員 6名

[○/○]は[嘱託/再任用]で、内数