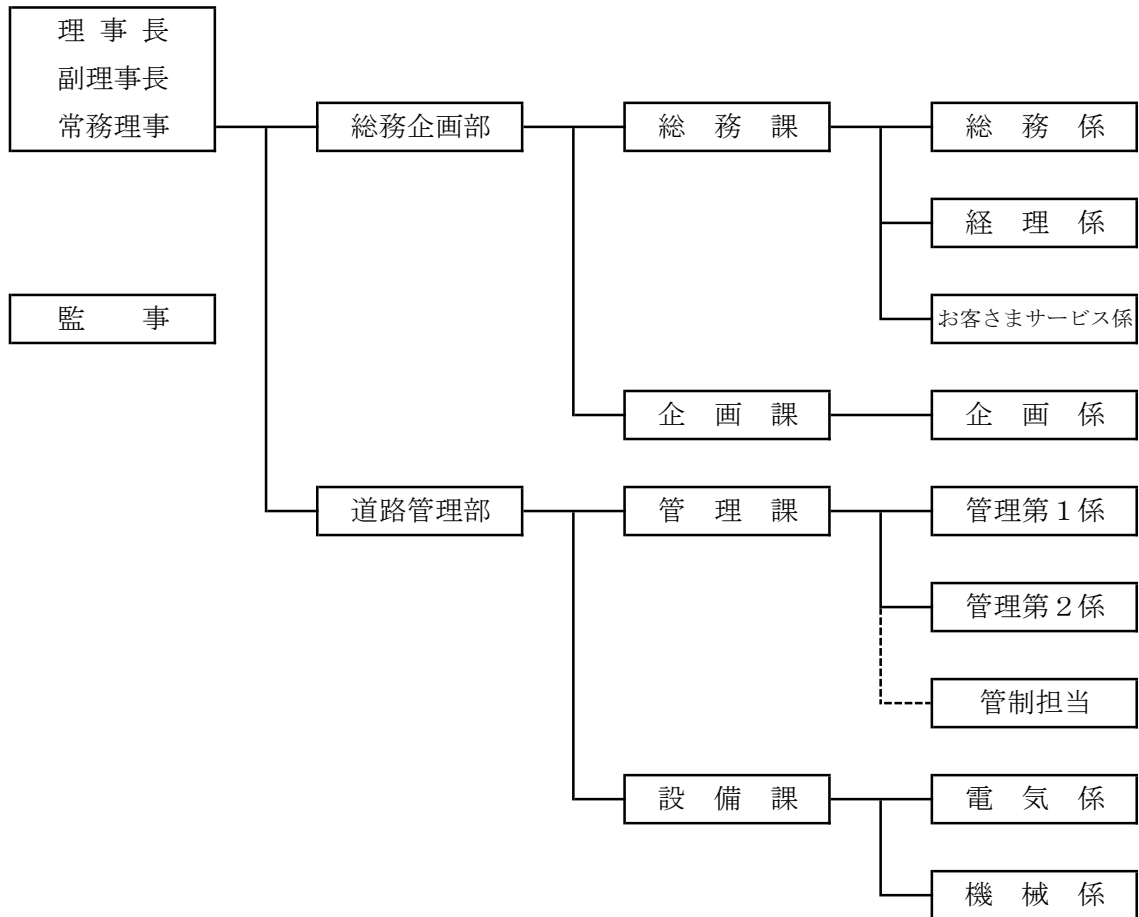


会社の組織

1 機 構



2 役員数

理事長	副理事長	常務理事	監事	計
1	1 (非常勤)	1 (市派遣)	2 (非常勤)	5

3 職員数

令和2年7月1日現在

区 分	部 長	専 門 役	課 長	係 長	係 員			計
					事務職員	技術職員	会計・再任用	
総務企画部	—							—
	総務課	1[1/0]	1	4[0/1]	8		8[8/0]	22[9/1]
	企画課		1	2		1	2[1/1]	6[1/1]
道路管理部	1							1
	管理課		1	6[4/0]		3	4[2/2]	14[6/2]
	設備課		1	6[1/1]		7	2[1/1]	16[2/2]
計	1	1[1/0]	4	18[5/2]	8	11	16[12/4]	59[18/6]

(注) 総務企画部長は、常務理事事務取扱

[○/○]は[会計年度/再任用]で、内数

派遣職員 35名
 会計年度任用職員 18名
 再任用職員 6名