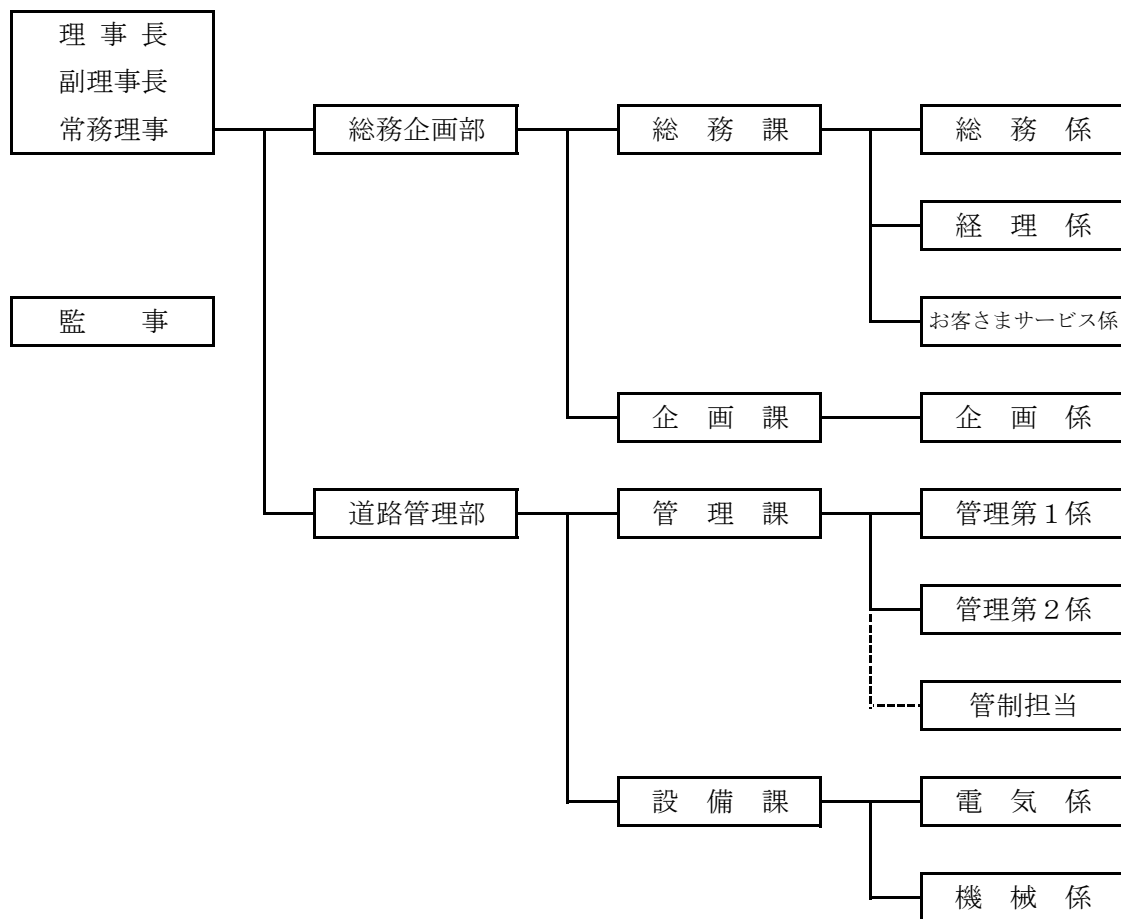


公社の組織

1 機 構



2 役員数

理事長	副理事長	常務理事	監事	計
1	1 (非常勤)	1 (市派遣)	2 (非常勤)	5

3 職員数

平成29年7月1日現在

区 分	部 長	専 門 役	課 長	係 長	係 員			計
					事務職員	技術職員	嘱託・再任用	
総務企画部	—							—
	総務課	1[1/0]	1	3[0/1]	9		4[3/1]	18[4/2]
	企画課		1	2		1	2[1/1]	6[1/1]
道路管理部	1							1
	管理課		1	6[2/1]		2	5[1/4]	14[3/5]
	設備課		1	6[0/1]		6	3[0/3]	16[0/4]
計	1	1[1/0]	4	17[2/3]	9	9	14[5/9]	55[8/12]

(注) 総務企画部長は、常務理事事務取扱

派遣職員 35名

嘱託職員 8名

再任用職員 12名

[○/○]は[嘱託/再任用]で、内数