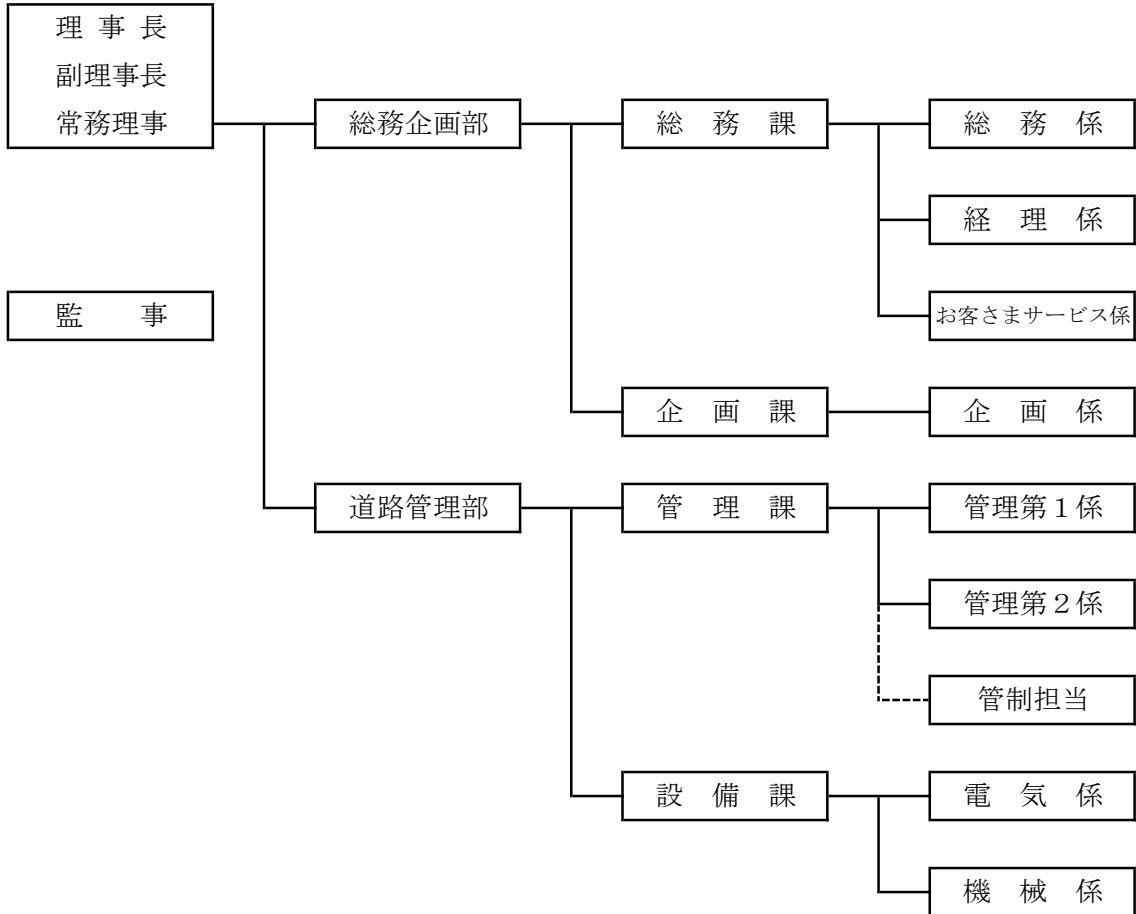


# 会社の組織

## 1 機 構



## 2 役員数

| 理事長 | 副理事長       | 常務理事       | 監事         | 計 |
|-----|------------|------------|------------|---|
| 1   | 1<br>(非常勤) | 1<br>(市派遣) | 2<br>(非常勤) | 5 |

## 3 職員数

平成30年7月1日現在

| 区 分   | 部 長 | 専 門 役  | 課 長 | 係 長     | 係 員  |      |         | 計        |
|-------|-----|--------|-----|---------|------|------|---------|----------|
|       |     |        |     |         | 事務職員 | 技術職員 | 嘱託・再任用  |          |
| 総務企画部 | —   |        |     |         |      |      |         | —        |
|       | 総務課 | 1[1/0] | 1   | 3[0/1]  | 9    |      | 4[3/1]  | 18[4/2]  |
|       | 企画課 |        | 1   | 2       |      | 1    | 1[0/1]  | 5[0/1]   |
| 道路管理部 | 1   |        |     |         |      |      |         | 1        |
|       | 管理課 |        | 1   | 7[3/1]  |      | 2    | 4[0/4]  | 14[3/5]  |
|       | 設備課 |        | 1   | 5[0/1]  |      | 7    | 3[0/3]  | 16[0/4]  |
| 計     | 1   | 1[1/0] | 4   | 17[3/3] | 9    | 10   | 12[3/9] | 54[7/12] |

(注) 総務企画部長は、常務理事事務取扱

派遣職員 35名

嘱託職員 7名

再任用職員 12名

[○/○]は[嘱託/再任用]で、内数